

Impact afschaffen saldering

- ▶ Graag direct aanvullen als je in de volgende sheets aspecten mist of anders ziet
- ▶ Doel is om te kijken of we een zelfde boodschap kunnen verspreiden naar de bewoners

Huidige situatie bij lopend contract



**Je apparaten verbruiken
direct je opgewekte stroom.**



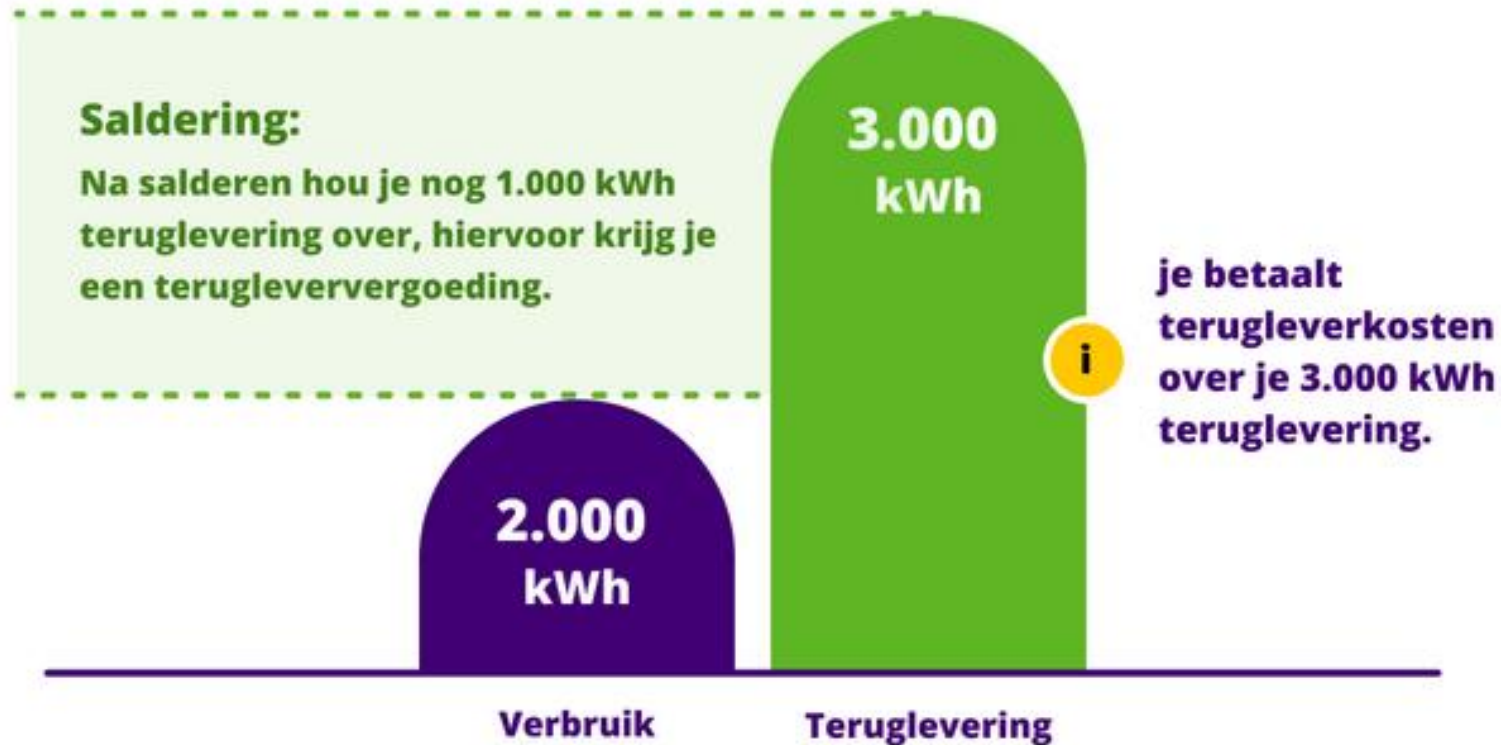
**Stroom die overblijft,
gaat naar het net.**



**Hiervoor gelden
terugleverkosten.**

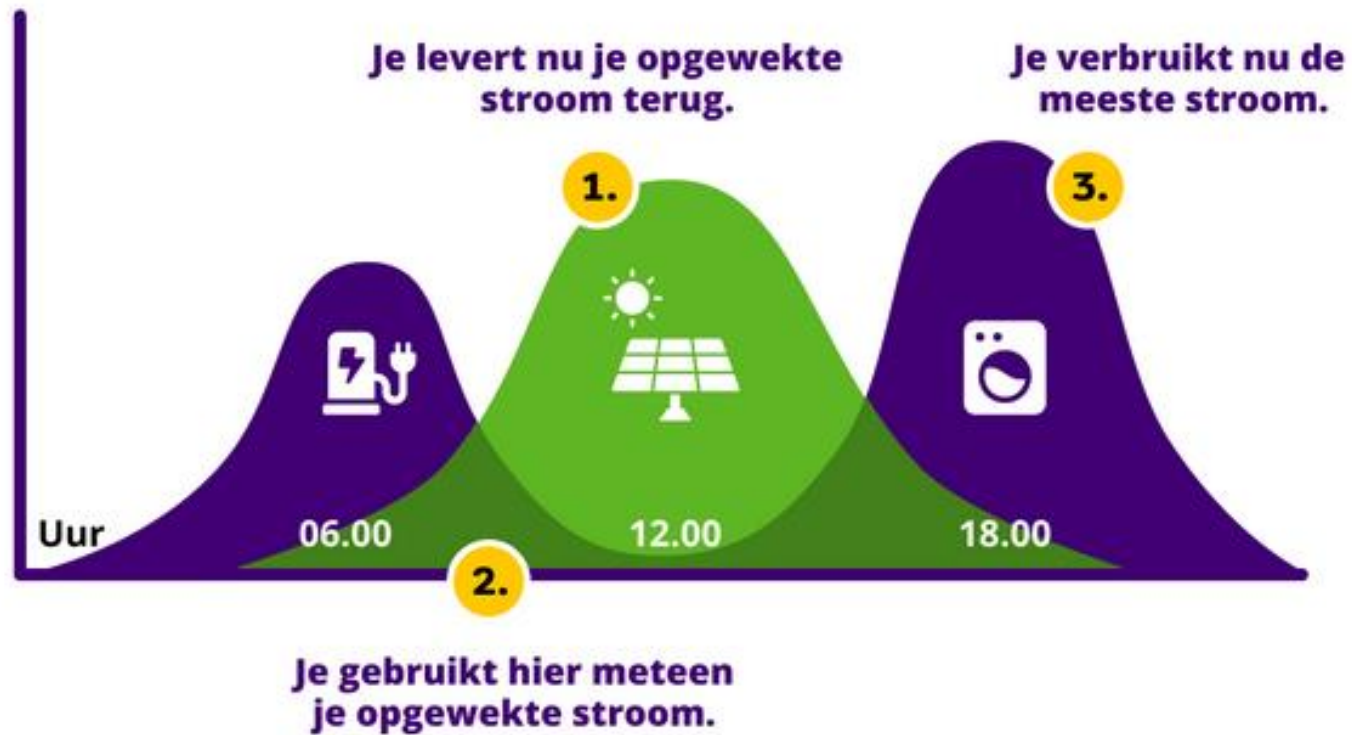


Situatie bij nieuw contract



Situatie vanaf 2027

Stroomverbruik- en opwek op een dag.



Vragen bewoners

- ▶ Heeft het nog wel zin om zonnepanelen aan te schaffen?
- ▶ Heeft het zin om een thuisaccu aan te schaffen?
- ▶ Kan of moet ik panelen uit gaan zetten?
- ▶ Kan ik het terugleveren van elektriciteit voorkomen?
- ▶ Zal ik een airco aanschaffen om te voorkomen dat ik stroom teruglever?
- ▶

Mogelijke antwoorden (1)

- ▶ Verminderen energieverbruik blijft belangrijk
- ▶ Gebruik zoveel mogelijk apparaten overdag als de zon schijnt (haalbaar: 30% winter, 70% zomer)
- ▶ Denk aan toepassingen als zonne-energie benutten om warm water op te warmen (boiler)

Mogelijke antwoorden (2)

- ▶ Thuisaccu is nog niet rendabel en ook niet goed voor het milieu => grotere buurtaccu's zijn mogelijk interessanter
- ▶ Dynamische contracten met thuisaccu zijn nu nog interessant, maar of dat zo blijft is de vraag
- ▶ Elektrische auto als thuisaccu wordt een mogelijkheid, maar vereist o.a duurdere bi-directionele laadpaal

Advies bewoners

- ▶ Zonnepanelen blijven interessant als
 - Het aantal is afgestemd op het directe verbruik
 - Verbruik zoveel mogelijk elektriciteit overdag
- ▶ Bij terugleververgoeding van €0,10/kWh en terugleverkosten van € 20/mnd en een gemiddeld verbruik van 200 kWh/mnd wordt het al weer interessant.